

# Технический паспорт продукта

## Датчик движения «универсальный» 2,20 м



### Ссылочный номер

LS 3281-1 LG

### KNX датчик движения 2,20 м

#### Универсальный

для шинного сопряжения 3 арт.: 2073 U

В соответствующих сериях с уплотнителем AS CD 50 DS и «рамкой IP 44» обеспечивается степень защиты IP 44.

Установка устройств со степенью защиты IP-44 разрешена во внутренних помещениях и на улице

ETS-семейство изделий: физические датчики

Тип изделия: датчик движения

#### Использование по назначению

- Requirement-oriented control of lighting and other electrical loads
- Установка на шинное сопряжение 3 (арт.: 2073 U)

#### Характеристики

- Автоматическое включение освещения в зависимости от движения источника тепла и окружающей освещённости
- 2 PIR датчика
- Контролируемая зона 180°
- Встроенный датчик освещённости
- Настраиваемый уровень яркости выключения
- Функции выхода: включение, лестничная функция, включение с приоритетом, задание значения, световые сцены, режим для комнатного регулятора температуры
- Расширение зоны обнаружения за счет эксплуатации нескольких приборов в качестве главных и вспомогательных узлов
- Ручная настройка чувствительности
- Светодиодная индикация
- Ручное переключение непосредственно с устройства

#### Дополнительные свойства «универсального» варианта:

- Ручное управление с помощью ИК-пульта (арт.: KNX PM FB IR)
- Зона обнаружения может быть наполовину отключена (настройки параметров)
- 5 функциональных блоков, с 2 выходами каждый, для улавливания движений
- Переключение функциональных блоков, например, для режимов день/ночь
- Функция датчика освещённости с тремя порогами
- Функция сигнализации при отключении шинного сопряжения
- Измерение температуры

#### Технические характеристики

Потребляемый ток KNX:	3 ... 10 mA
Диапазон рабочих температур:	-25 ... +55 °C
Температура хранения/транспортировки:	-25 ... +70 °C
Относительная влажность:	10 ... 100 % (без конденсата)
Степень защиты:	III
Высота монтажа:	1,10 / 2,20 m
Угол обзора:	180°

Датчик освещённости

Диапазон измерения: около 1 ... 1.000 лк

Temperature sensor

Диапазон измерения: около -20 ... +55 °C

Точность: ± 1 K

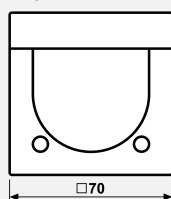
Термопласт (ударопрочный) блестящий

Цвет:

светло-серый

металл:

термопласт



**IP** В соответствующих сериях с уплотнителем арт.: AS CD 50 DS и «рамкой IP 44» обеспечивается степень защиты IP 44.